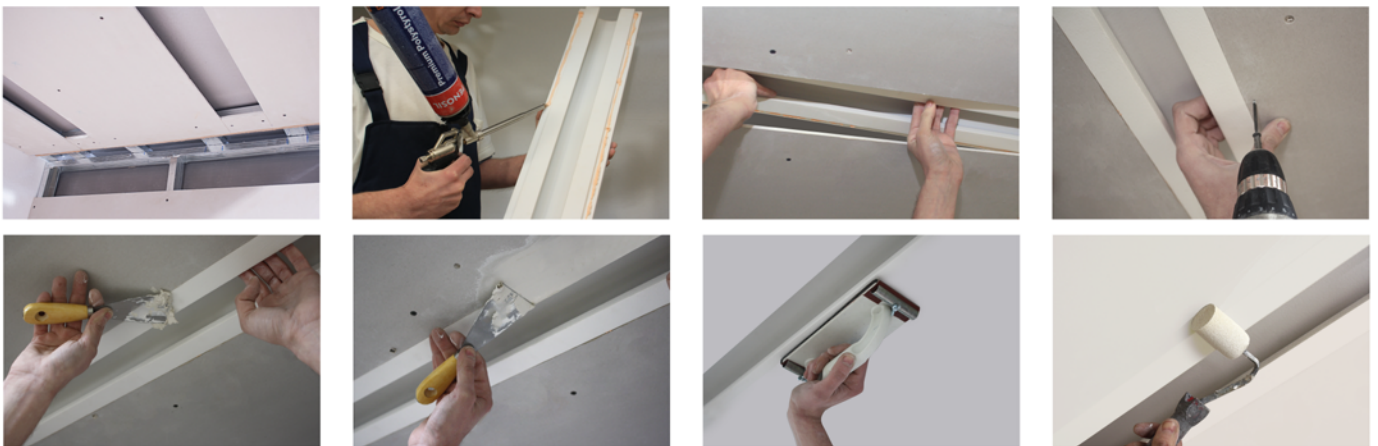


Монтаж настенного карниза для LED светильника.



1. С помощью уровня и отбивочного шнура делаем разметку на поверхности стены для монтажа настенного карниза.
2. Нанести клей на приклеиваемую поверхность настенного карниза. Равномерно по всему периметру приклеиваемой поверхности.
3. Приклеиваемый элемент с клеевой массой вручную прижать к несущей поверхности. Прижим продолжать до тех пор, пока весь приклеиваемый элемент не будет иметь надежный контакт с несущей поверхностью.
4. Зафиксировать контакт с несущей поверхностью при помощи шурупов.
5. В случае приклеивания двух и более элементов клей наносится также на стыки приклеиваемых деталей.
6. Нанести реставрационную смесь Tesori или Satengips на места стыков деталей, на места установки шурупов.
7. После высыхания реставрационной смеси места нанесения обработать наждачной бумагой зернистости P100.
8. Нанести финишное покрытие кисточкой или валиком.

Монтаж встраиваемого потолочного карниза для LED светильника



1. Подготовить отверстие в гипсокартоне в соответствии с размерами выбранного для монтажа элемента. Ширина отверстия должна соответствовать размеру карниза без учета монтажных выступов потолочного карниза.
2. Нанести клей на технологические выступы потолочного карниза, равномерно по всему периметру приклеиваемой поверхности.
3. Вставить карниз с нанесенным клеем в подготовленное отверстие в потолке выждать время склеивания, указанное на упаковке производителем клея. В случае приклеивания двух и более элементов необходимо распланировать металлоконструкцию либо подрезать длину приклеиваемых элементов таким образом, чтобы стыки склеиваемых деталей опирались на металлопрофиль, клей наносится также на стыки приклеиваемых деталей.
4. Зафиксировать контакт с несущей поверхностью при помощи шурупов.
5. Нанести реставрационную смесь Tesori или Satengips на места стыка деталей и гипсокартона в три прохода.
6. При втором проходе реставрационной смесью место стыковки проклеить стекловолоконной сеткой. Нанести реставрационную смесь Tesori или Satengips на места установки шурупов.
7. После высыхания реставрационной смеси места нанесения обработать наждачной бумагой зернистости P100.
8. Нанести финишное покрытие кисточкой или валиком.

Монтаж встраиваемого, переходного (настенного/потолочного) карниза для LED светильника



1. Подготовить отверстие в гипсокартоне в соответствии с размерами выбранного для монтажа элемента.
2. Нанести клей на металлопрофиль к которому будет приклеиваться карниз.
3. Приклеиваемый элемент вручную прижать к металлопрофилю на который нанесен клей. Прижим продолжать до тех пор, пока приклеиваемый элемент не будет иметь надежный контакт с металлопрофилем.
4. Зафиксировать контакт приклеиваемого элемента в местах соприкосновения с металлопрофилем при помощи шурупов для металлопрофиля. В случае приклеивания двух и более элементов необходимо распланировать металлоконструкцию либо подрезать длину приклеиваемых элементов таким образом, чтобы стыки склеиваемых деталей опирались на металлопрофиль, клей наносится также на стыки приклеиваемых деталей.
5. Закрывать вторым слоем гипсокартона места стыковки переходного карниза, закрепить второй слой гипсокартона саморезами по металлопрофилю.
6. Нанести реставрационную смесь Tesori или Satengips на места стыка деталей и гипсокартона в три прохода. При втором проходе реставрационной смесью место стыковки проклеить стекловолоконной сеткой. Нанести реставрационную смесь Tesori или Satengips на места установки шурупов.
7. После высыхания реставрационной смеси места нанесения обработать наждачной бумагой зернистости P100.
8. Нанести финишное покрытие кисточкой или валиком.

Монтаж встраиваемого настенного карниза для LED светильника на предварительно подготовленной поверхности из гипсокартона



1. Отрезать макетным ножом монтажные части встраиваемого карниза.
2. Подготовить отверстие в гипсокартоне в соответствии с размерами подготовленного для монтажа элемента. Нанести клей на металлопрофиль к которому будет приклеиваться карниз.
3. Приклеиваемый элемент вручную прижать к металлопрофилю на который нанесен клей. Прижим продолжать до тех пор, пока приклеиваемый элемент не будет иметь надежный контакт с металлопрофилем.
4. Зафиксировать контакт приклеиваемого элемента в местах соприкосновения с металлопрофилем при помощи шурупов для металлопрофиля. В случае приклеивания двух и более элементов необходимо распланировать металлоконструкцию либо подрезать длину приклеиваемых элементов таким образом, чтобы стыки склеиваемых деталей опирались на металлопрофиль, клей наносится также на стыки приклеиваемых деталей.
5. Нанести реставрационную смесь Tesori или Satengips на места стыка деталей и гипсокартона в три прохода.
6. При втором проходе реставрационной смесью место стыковки проклеить стекловолоконной сеткой. Нанести реставрационную смесь Tesori или Satengips на места установки шурупов.
7. После высыхания реставрационной смеси места нанесения обработать наждачной бумагой зернистости P100.
8. Нанести финишное покрытие кисточкой или валиком.